

Siłownik do zaworów z grzybem obrotowym M6061

ZASTOSOWANIE

Siłowniki typu M6061 są przeznaczone do sterowania sygnałem 3-punktowym zaworami mieszającymi z grzybem obrotowym w instalacjach grzewczych oraz klimatyzacyjnych. Siłowniki charakteryzują się wysoką efektywnością sterowania i solidną konstrukcją. W połączeniu z zaworami DR/ZR możliwa jest dokładna regulacja temperatury wody grzewczej i chłodzącej. Mechaniczne połączenie zaworu z siłownikiem zapewnia niezawodną pracę zestawu. Siłowniki z momentem obrotowym od 10 Nm do 40 Nm współpracują z szerokim zakresem średnic zaworów mieszających (DN 15...200).

Siłownik M6061 w wersji 10Nm współpracuje z zaworami VBG oraz Kombi-QM w średnicach DN40 i DN50

WŁAŚCIWOŚCI

- Odporny na przeciążenia i blokowanie
- Bezobsługowy napęd do zaworów mieszających
- Czytelna pozycja siłownika
- Bezpośredni montaż na zaworach mieszających
- Możliwość pracy ręcznej
- Duży moment obrotowy
- Wygodny sposób podłączenia zasilania
- Długa żywotność



DANE TECHNICZNE

Specyfikacja	
Zasilanie	230 Vac / 24 Vac; 50 Hz zależnie od typu (patrz tabela)
Pobór mocy	3.5 WA
Sygnał sterujący	230 Vac / 24 Vac, 3 punktowy, zależnie od typu (patrz tabela)
Standard ochrony	IP 54 per EN 60529
Kąt obrotu	90°
Klasa izolacyjności	I zgodnie z EN 60730
Temperatura otoczenia podczas pracy	0 to 60 °C
Temp. wody w zaworze	2 to 130 °C
Wilgotność względna	bez kondensacji
Ciężar	1.5 kg

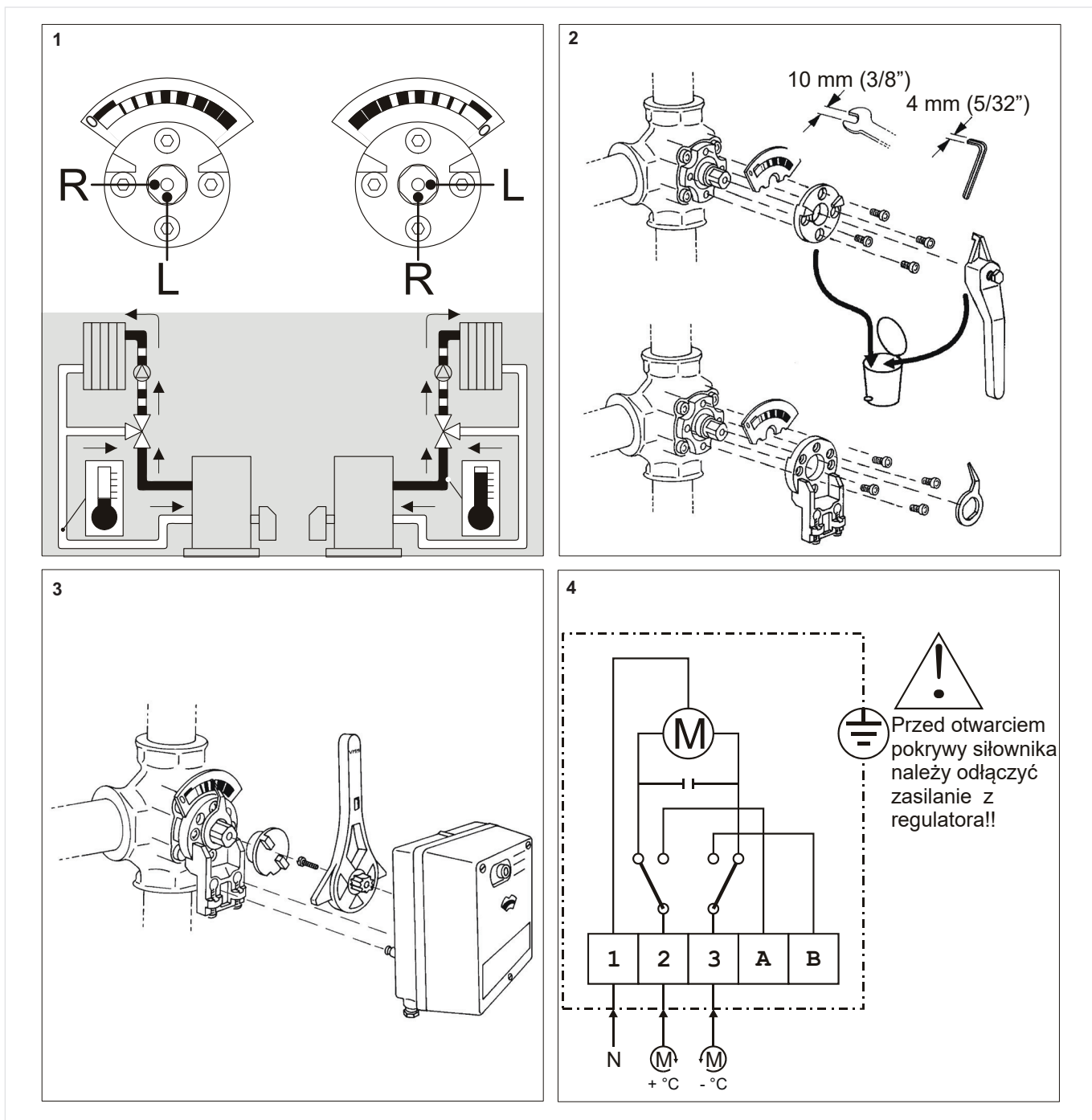
ZASADA DZIAŁANIA

Siłownik napędzany jest silnikiem elektrycznym synchronicznym. Pełny obrót siłownika wynosi 90°. W pozycjach krańcowych silnik wyłączony jest wyłącznikami krańcowymi. Z uwagi na bezobsługową pracę siłownika żadne dodatkowe regulacje nie są wymagane.

Tryb ręczny

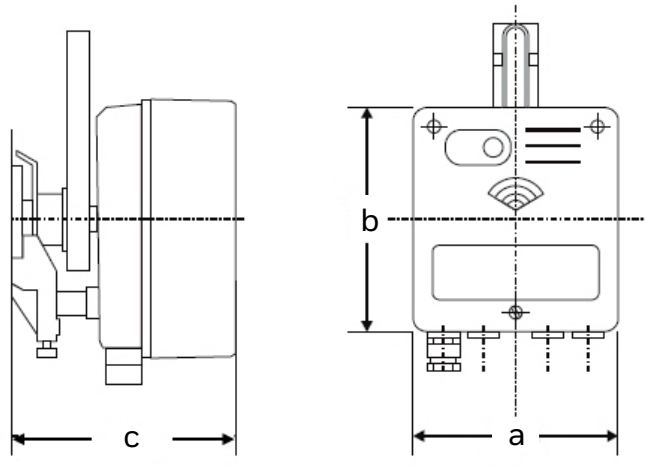
Wbudowane sprzęgło pozwala na odłączenie wału zaworu od silnika siłownika. W tym celu należy silnie nacisnąć na przycisk znajdujący się na obudowie siłownika. Trzymając przycisk można ustawić grzyb obrotowy zaworu w dowolnym położeniu. W czasie ręcznej obsługi system automatycznej regulacji powinien być wyłączony. Jeżeli regulator podaje sygnał, to po krótkim czasie zawór ustawi się do zadanego położenia.

Przykład montażu



WYMIARY

Przegląd

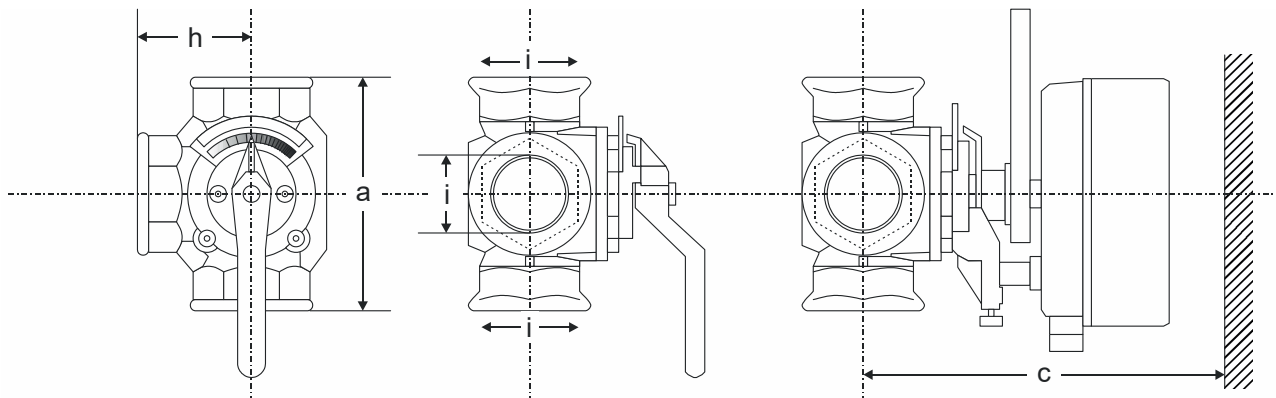


a	b	c	Typ
133	146	131	M6061

Uwaga: Wszystkie wymiary w mm, o ile nie podano inaczej.

Wymiary w połączeniu z DRxxxGMLA

Przegląd

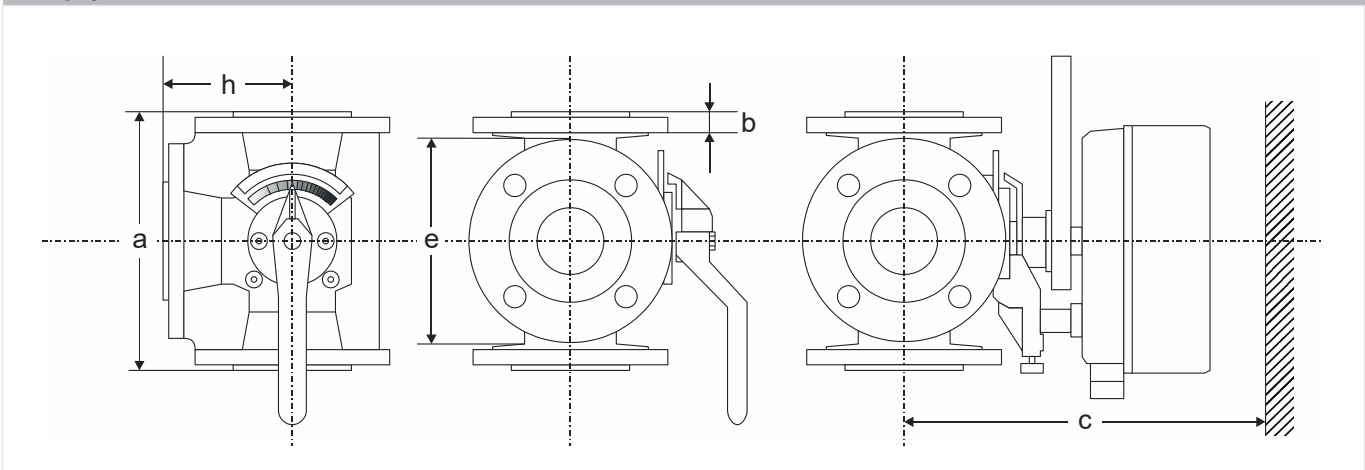


DN	a	c	Rozmiar klucza	h	i	Waga netto	Typ
15	110	230	41	55	R 1/2 in.	2.2 kg	DR15-2GMLA
15	110	230	41	55	R 1/2 in.	2.2 kg	DR15GMLA
20	110	230	46	55	R 3/4 in.	2.3 kg	DR20GMLA
25	115	230	50	58	R 1 in.	2.4 kg	DR25GMLA
32	140	240	60	70	R 1 1/4 in.	4.1 kg	DR32GMLA
40	150	240	65	75	R 1 1/2 in.	4.3 kg	DR40GMLA

Uwaga: Wszystkie wymiary w mm, o ile nie podano inaczej.

Wymiary w połączeniu z DRxxxGFLA

Przeгляд

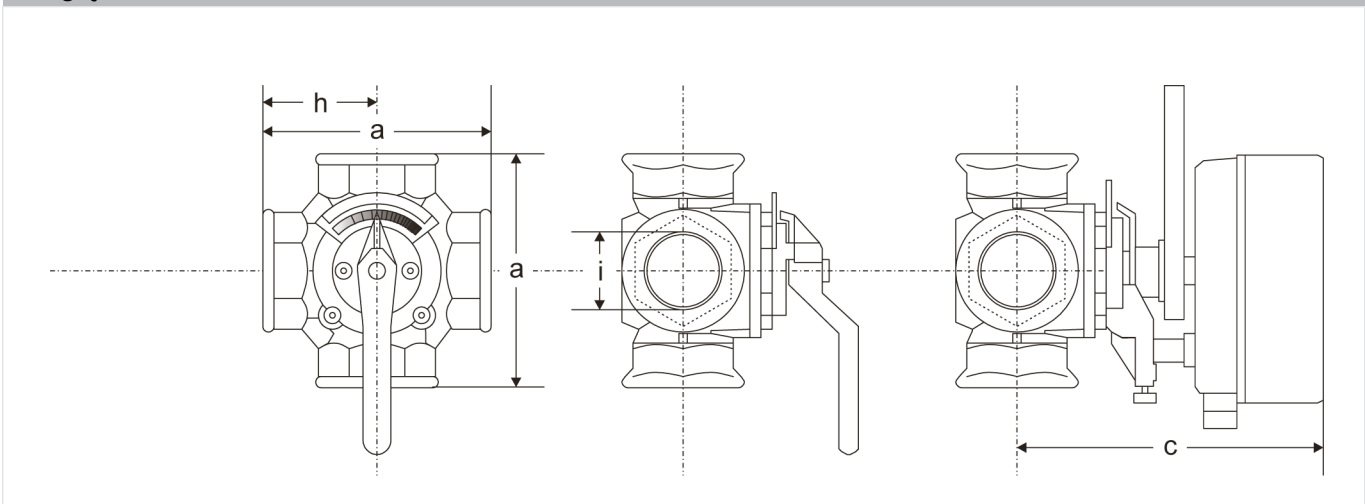


DN	a	b	c	e	h	Waga netto	Typ
20	140	15	230	90	70	3.5 kg	DR20GFLA
25	150	15	230	100	75	4.0 kg	DR25GFLA
32	160	17	240	120	80	6.6 kg	DR32GFLA
40	170	16	240	130	85	7.1 kg	DR40GFLA
50	190	16	250	140	95	9.8 kg	DR50GFLA
65	210	16	270	160	105	12.3 kg	DR65GFLA
80	250	18	270	190	125	21.4 kg	DR80GFLA
100	270	18	290	210	135	26.5 kg	DR100GFLA
125	310	20	320	240	155	42.0 kg	DR125GFLA
150	330	20	325	264	165	49.0 kg	DR150GFLA
200	390	22	365	320	195	78.0 kg	DR200GFLA1
200	390	22	365	320	195	78.0 kg	DR200GFLA

Uwaga: Wszystkie wymiary w mm, o ile nie podano inaczej.

Wymiary w połączeniu z ZRxxxMA

Przeгляд

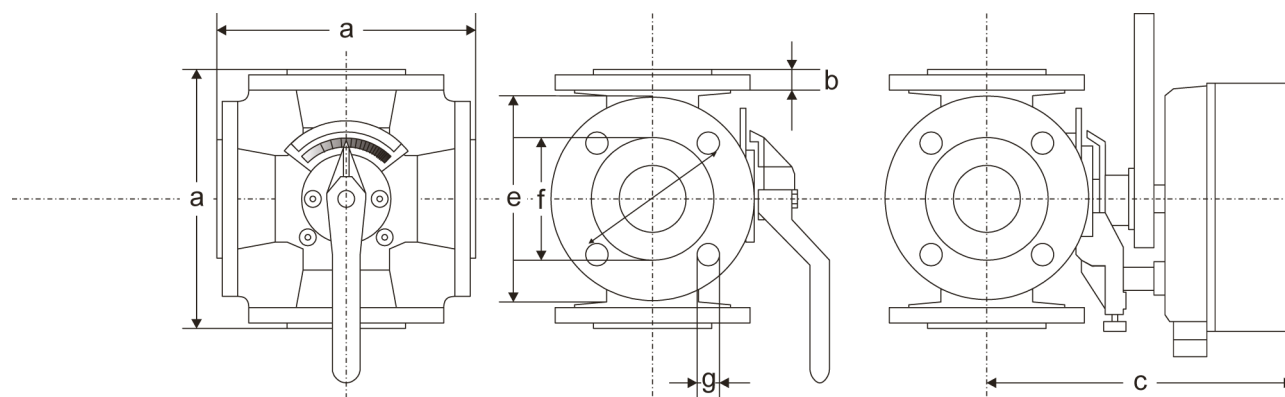


DN	a	c	Rozmiar klucza	h	i	Waga netto	Typ
15	110	179	41	55	R ¹ / ₂ in.	2.4 kg	ZR15MA
20	110	179	46	55	R ³ / ₄ in.	2.5 kg	ZR20MA
25	115	179	50	58	R 1 in.	2.6 kg	ZR25MA
32	140	188	60	70	R 1 ¹ / ₄ in.	4.3 kg	ZR32MA
40	150	188	65	75	R 1 ¹ / ₂ in.	4.5 kg	ZR40MA

Uwaga: Wszystkie wymiary w mm, o ile nie podano inaczej.

Wymiary w połączeniu z ZRxxxFA

Przeгляд



DN	a	b	c	d	e	f	g	Waga netto	Typ
25	150	15	179	75	100	60	4x11	4.8 kg	ZR25FA
32	160	16	188	90	120	70	4x14	7.6 kg	ZR32FA
40	170	16	188	100	130	80	4x14	8.5 kg	ZR40FA
50	190	16	202	110	140	90	4x14	11.0 kg	ZR50FA
65	210	16	219	130	160	110	4x14	14.4 kg	ZR65FA
80	250	18	219	150	190	128	4x18	24.3 kg	ZR80FA
100	270	18	240	170	210	148	4x18	32.9 kg	ZR100FA
125	310	18	267	200	240	178	8x18	49.0 kg	ZR125FA
150	330	20	274	225	265	202	8x18	57.0 kg	ZR150FA
200	390	22	314	280	320	258	8x18	84.0 kg	ZR200FA

Uwaga: Wszystkie wymiary w mm, o ile nie podano inaczej.

Wymiary w połączeniu z zaworami VBG dostępne są w karcie katalogowej zaworów VBG-4050



OZNACZENIA KATALOGOWE

Poniżej przedstawiono niezbędne informacje potrzebne do zamówienia odpowiedniego produktu. Przy zamawianiu należy zawsze powoływać się na typ, numer zamówieniowy lub numer części.

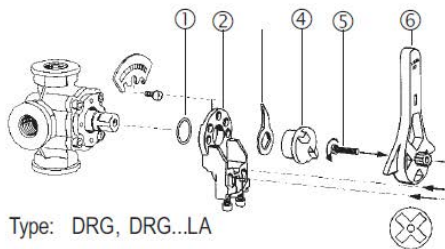
Opcje

Nominalny moment obrotowy (Nm)	Czas pracy	Napięcie zasilania	Numer katalogowy
10	1.5	230 V	M6061L1019
20	1.6		M6061L1027
30	2.3		M6061L1035
40	3.5		M6061L1043
10	1.5		M6061A1013
20	1.6	24 V	M6061A1021
30	2.3		M6061A1039
40	3.5		M6061A1047

AKCESORIA

	Opis	Numer katalogowy
	Potencjometr sprzężenia zwrotnego 10 kOhm Odpowiedni tylko do M6061L1035	VMP10-90
	Zestaw styków pomocniczych Gotowy do montażu zestaw składający się z dwóch styków (3A / 250 V~) i dwóch krzywek łącznikowych; maks. zestaw jeden VMS2 na napęd	VMS2

CZĘŚCI ZAMIENNE



Type: DRG, DRG...LA
DR, DR...A
DR, ZR...A

Elementy montażowe dla zaworów 3- i 4-
drogowych mieszających typ DR, ZR:
Zestaw montażowy siłownika M6061
Konsola montażowa
Dźwignia
Sprzęgiełko

ATK2040A
030000302
030000518
030000526

① ② ③ ④ ⑤ ⑥
②
⑥
④



Ademco Sp. z o.o.
ul. Domaniewska 39
02-672 Warszawa
wsparcie@resideo.com
homecomfort.resideo.com/pl

Więcej informacji można znaleźć na stronie:

homecomfort.resideo.com/pl

Niniejszy dokument zawiera informacje zastrzeżone przez Pittway Sàrl oraz spółki stowarzyszone i jest chroniony prawem autorskim oraz innymi prawami międzynarodowymi. Powielanie lub niewłaściwe wykorzystanie bez pisemnej zgody Pittway Sàrl jest surowo zabronione.